



***ROPARUN***

***DE RUN OP HET LEVEN***



# ***TEAMCAPTAIN***

*'LE PILIER DE L'ÉQUIPE!'*

*BEN KAMPHUIS*

*WIM HELMER*

# QUESTIONS PRATIQUES

- Enregistrez les membres de votre équipe sur le portail de l'équipe (teamportal)
  - Teams.roparun.nl
  - Carte de visite de votre équipe sur le site.
- La Nieuwsbrief Roparun contient des nouvelles et des souvenirs
  - Il faut toujours partager les infos importantes avec les autres membres
- Masita (qui fournit les vêtements Roparun)
  - Présent à la réunion
  - Donc possible de voir les modèles

# QUESTIONS FINANCIÈRES

- Inscription
  - Vous avez reçu la facture par mail
  - Les fonds récoltés par les inscriptions sont utilisés pour financer l'organisation de la course.
- Billets de tombola (à régler avant le 1er avril 2020)
  - Par équipe obligatoire d'acheter 1000 billets à 2,50€ le billet
  - Le montant de 2500€ doit être viré sur le compte de Roparun Palliatief. Les fonds ne sont pas utilisés pour la course mais:  
*uniquement pour les projets pour les personnes atteintes d'un cancer*

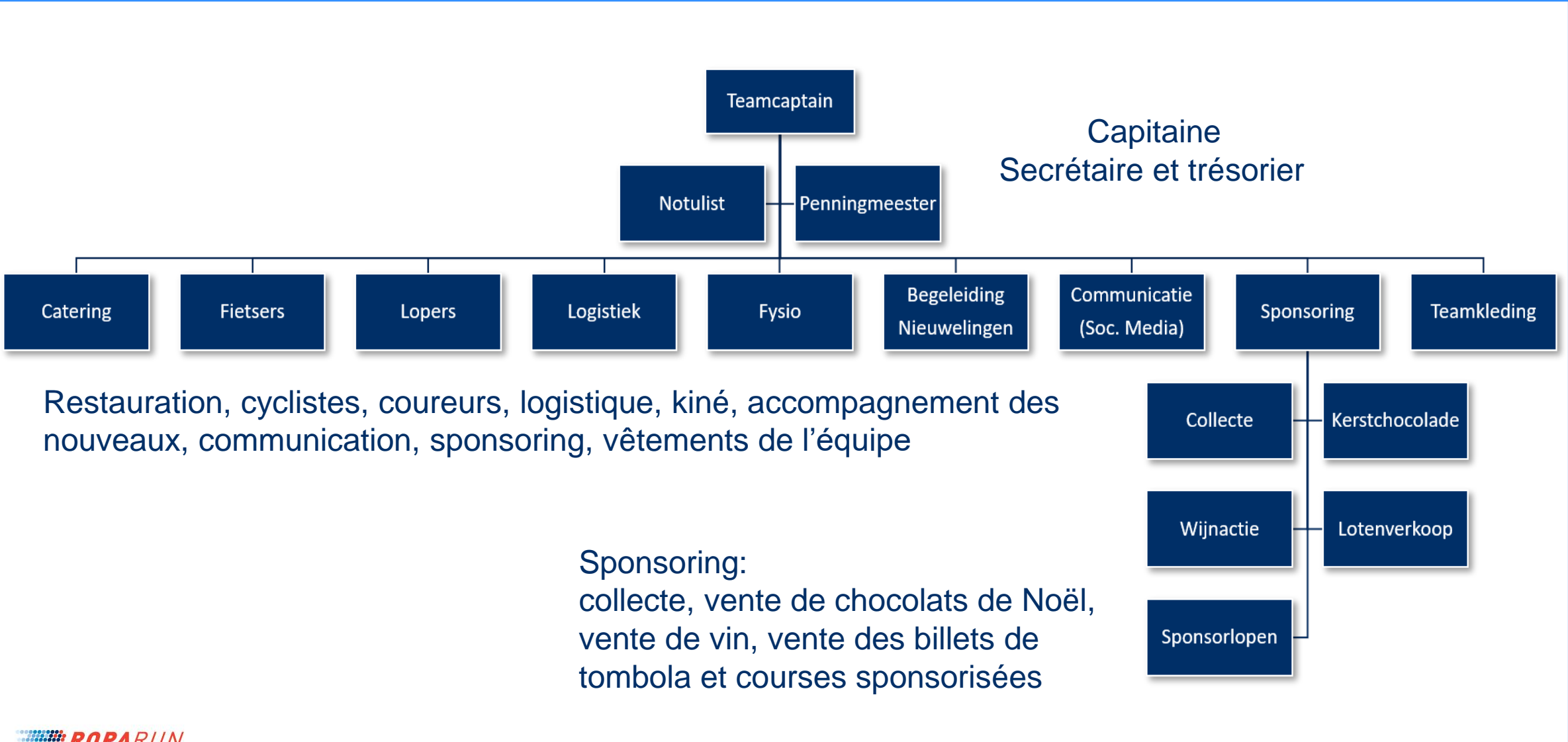
# ***IL EST POSSIBLE DE COMMANDER:***

- Des médailles,
  - À récupérer à Rotterdam après l'arrivée,
- Des repas pâtes (Pastamaaltijd)
  - Sur le terrain de départ,
- Des T-shirts participants (Deelnemersshirt)
  - Comme souvenir du Roparun 2020
- Des cartes de fête de clôture Roparun,
  - A acheter ou commander au bureau Roparun,
- Possibilité de dormir sur le terrain de départ la nuit avant le Roparun,

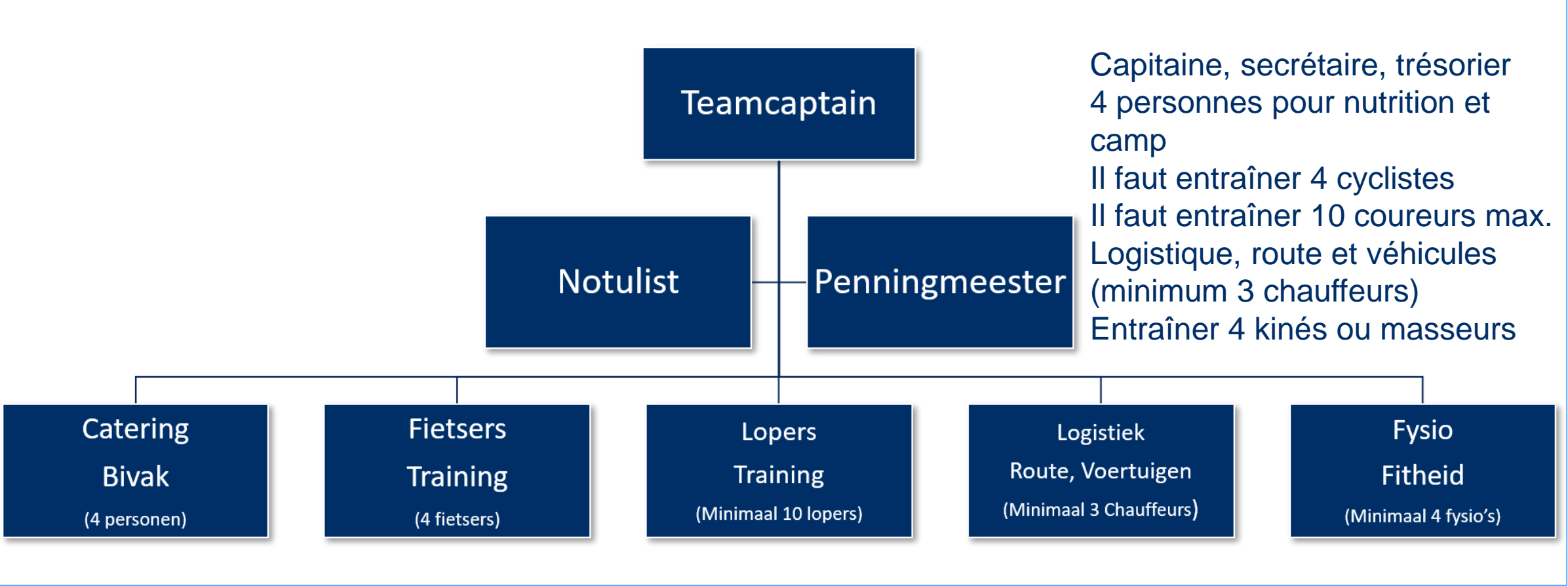
# ***LES DIFFÉRENTES CASQUETTES DU CAPITAINE***

- Il pousse et motive,
- Il organise,
- C'est la personne de confiance,
- L'homme qui gère les crises,
- C'est le teambuilder, celui qui construit son équipe,
- C'est le responsable du personnel,
- C'est la personne de contact pour la Fondation Roparun (Stichting Roparun)

# ORGANISATION DE L'ÉQUIPE, (EXEMPLE D'UNE ÉQUIPE)



# ORGANISATION MINIMALE (POUR LA 1<sup>E</sup> PARTICIPATION AU ROPARUN)





# ***VOTRE ATTENTION POUR LA FORMATION DES SOUS-TEAMS***

- Demandez à vos participants quel serait leur choix
  - Cela peut être positif.. Cela peut aussi être négatif
- Vitesse moyenne égale dans les 2 sous-équipes
- Changer de fonction pendant le Roparun n'est plus possible
  - donc être bien sûr de bien donner la bonne tâche à tout le monde
- Soyez flexible
- Les coureurs ne sont pas plus importants que les autres participants de l'équipe

# CONSEILS

- Voyez avec vos participants comment répartir les tâches
- Répartissez les tâches de coordination entre plusieurs membres
- Apprenez à toute l'équipe à être flexible
- Discutez toujours ensemble pour quoi que ce soit, quels que soient les avis
- Discutez ensemble de tous les objectifs
- Exigez l'engagement de chaque membre
- Mettez en avant les points forts de chacun
- Et prenez le temps de continuer à construire votre équipe

# ***IDÉES POUR COLLECTER DES FONDS***

- Essayez déjà de ne pas dépenser! → Essayez de trouver le plus de choses gratuites
- Encourager vos membres à utiliser leur capacités commerciales
- Laissez les être créatifs
- Toutes les idées ont du bon. Regardez ce que les autres équipes ont comme idées

# CRÉER UNE FONDATION ?

## Avantages

- ✓ Prêts d'argent
- ✓ Responsabilités réparties
- ✓ Propre compte bancaire,
- ✓ Reconnue d'utilité publique (ANBI)
- ✓ Intéressant pour les sponsors

## Inconvénients

- Passe par le notaire
- Il y a des frais
- Si l'équipe ne participe qu'une fois cela fait beaucoup de démarches



***ROPARUN***

***DE RUN OP HET LEVEN***